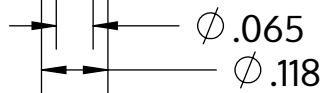


Metric size	M3 x 1.34 mm
US size (converted)	#4-19
	Tolerances [inch]
Length	+/- 0.031
Head diameter	+0 / -0.011
Head height	+/- 0.004
Thread diameter	+0.005 / -0



Beschrijving	STP41A 3.0x35.0 - T8
Materiaal	roestvrij staal A2
Oppervlak	blank, geetst en gepassiveerd
Gewicht	1.097 kg / 1000 stuk



SCREWWERK

STP41A0300350E

_Zoll Zeichnung Größe A

Schaal None:1

2024-04