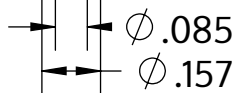


Metric size	M4 x 1.79 mm
US size (converted)	#8-14
	Tolerances [inch]
Length	+/- 0.031
Head diameter	+0 / -0.014
Head height	
Thread diameter	+0.007 / -0



Beschreibung	STP23A 4.0x50.0 - Z2
Werkstoff	Edelstahl A2
Oberfläche	blank, gebeizt und passiviert
Gewicht	2.834 kg / 1000 Stück



SCREWWERK

STP23A0400500E

Zoll Zeichnung Größe A

Skalierung None:1

2024-04